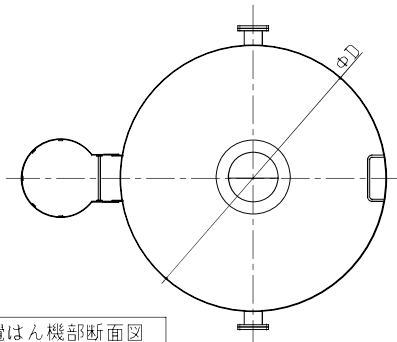
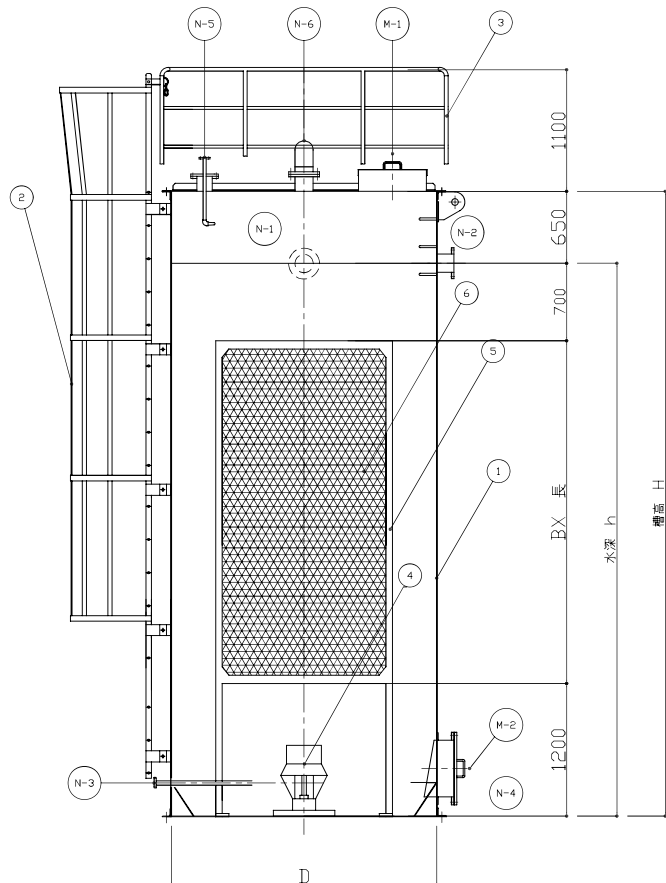


BX材取付部断面図



水中攪はん機部断面図

| 番号  | 名称        | 仕様       |
|-----|-----------|----------|
| N-1 | 原水入口      | 80A~100A |
| N-2 | 処理水出口     | 80A~100A |
| N-3 | 空気入口      | 40A      |
| N-4 | ドレン兼汚泥引抜口 | 100A     |
| N-5 | 消泡水入口     | 20A/125A |
| N-6 | 排気管       | 100A     |
| M-1 | 胴部マンホール   | Φ500     |
| M-2 | 頂部マンホール   | Φ500     |
| 1   | 槽本体       | SS400    |
| 2   | 梯子        | SS400    |
| 3   | 手摺        | SS400    |
| 4   | 水中攪はん機    | SS400    |
| 5   | BX取付枠     | SS400    |
| 6   | BX        |          |



組立断面図

| 型式   | 槽径 D mm | 槽高 H mm | 水深 h mm | 槽水容積 m <sup>3</sup> | 槽幅 B mm | BX長 m | BX枚数      | BX容量 m <sup>3</sup> |
|------|---------|---------|---------|---------------------|---------|-------|-----------|---------------------|
| BX-1 | 1600    | 5550    | 4900    | 9.8                 | 1050    | 3.0   | 3×0.9 18枚 | 1.0                 |
| BX-2 | 2000    | 5550    | 4900    | 15.3                | 1350    | 3.0   | 3×1.2 24枚 | 1.7                 |
| BX-4 | 2400    | 6550    | 5900    | 26.7                | 1650    | 4.0   | 4×1.5 30枚 | 3.6                 |
| BX-5 | 2800    | 6550    | 5900    | 36.3                | 1950    | 4.0   | 4×1.8 36枚 | 5.2                 |
| BX-7 | 3200    | 6550    | 5900    | 47.4                | 2250    | 4.0   | 4×2.1 42枚 | 7.1                 |

| 型式   | BX槽 能力表                 |                         | 散気量 (好気槽の場合)                      |                                   |
|------|-------------------------|-------------------------|-----------------------------------|-----------------------------------|
|      | 処理BOD kg/day (材容積負荷=20) | 処理BOD kg/day (材容積負荷=10) | 散気量M <sup>3</sup> /min (材容積負荷=20) | 散気量M <sup>3</sup> /min (材容積負荷=10) |
| BX-1 | 20                      | 10                      | 0.31                              | 0.15                              |
| BX-2 | 34                      | 17                      | 0.52                              | 0.26                              |
| BX-4 | 72                      | 36                      | 0.92                              | 0.46                              |
| BX-5 | 104                     | 52                      | 1.33                              | 0.67                              |
| BX-7 | 142                     | 71                      | 1.81                              | 0.91                              |

BX厚さ：20mm BX取付ピッチ：50mm

好気槽として使用する場合は、水中攪はん機に代えてデフューザを使用する

| 品番<br>PART No. | 名称<br>NAME OF PART | 材質<br>MATERIAL | 個数<br>Q.TY | 仕様<br>SPECIFICATION | 承認<br>APP |
|----------------|--------------------|----------------|------------|---------------------|-----------|
| 納入先<br>USER    |                    |                |            |                     | 承認<br>CHK |
| 名称<br>TITLE    | BX槽 標準図            |                |            |                     | 検図<br>CHK |
| 日付<br>DATE     | 2008/06/10         | 尺度<br>SCALE    | 1/50       |                     | 作図<br>DWG |
|                |                    |                |            | 図面番<br>DRAWING No.  | T.W       |
| Iノ・イー・ティ株式会社   |                    |                |            | 番号<br>No.           |           |
|                |                    |                |            | BF-W80610-02        | △         |